



ΣΤΟΧΟΙ

ΣΤΟΧΟΙ

Μεθοδολογία διαχείρισης

Μεθοδολογία Διαχείρισης



Οι στόχοι μας βοηθούν να πιστέψουμε στον εαυτό μας, μας κατευθύνουν στη ζωή, είναι το οξυγόνο των ονείρων μας.



Βήματα

1 ΣΕ ΤΙ
ΘΑ ΒΑΛΕΙΣ
ΣΤΟΧΟΥΣ

2 ΠΩΣ
ΕΙΝΑΙ ΟΙ
ΣΤΟΧΟΙ

3 ΠΩΣ
ΥΛΟΠΟΙΕΙΣ
ΣΤΟΧΟΥΣ

2 ΠΩΣ
ΜΕΤΡΑΣ
ΣΤΟΧΟΥΣ

Σε τι θα βάλεις στόχους

ΠΡΙΝ:

Πριν αρχίσεις να καταγράφεις τους Στόχους σου, θα πρέπει να ξέρεις τα σημεία στα οποία η επιχείρησή σου χρειάζεται βελτίωση ή που υπάρχουν ευκαιρίες να βελτιωθεί. Παρόλο που πιθανόν ήδη να τα γνωρίζεις, είναι σημαντικό ανά διαστήματα να ανασκοπείς την επιχείρησή σου.

Πολύ χρήσιμα εργαλεία για να αξιολογήσεις την επιχείρησή σου είναι:

ΕΡΓΑΛΕΙΑ:

- SWOT analysis – προσδιορίζεις τις δυνάμεις, αδυναμίες, ευκαιρίες κι απειλές της επιχείρησής σου.
- Benchmarking – συγκρίνεις μεγέθη ή πεδία με αντίστοιχες επιχειρήσεις, ώστε να κατανοήσεις την αποτελεσματικότητα της δικής σου λειτουργίας.
- Ανάλυση διεργασιών – προσδιορίζεις τα εισερχόμενα, εξερχόμενα, τη διεργασία και τους κρίσιμους δείκτες επίδοσης.
- Έρευνα αγοράς – προσδιορίζεις τις ανάγκες των πελατών, τις τάσεις και αλλαγές στην αγορά ή στην τεχνολογία.

Πως είναι οι στόχοι

Specific (Συγκεκριμένοι)

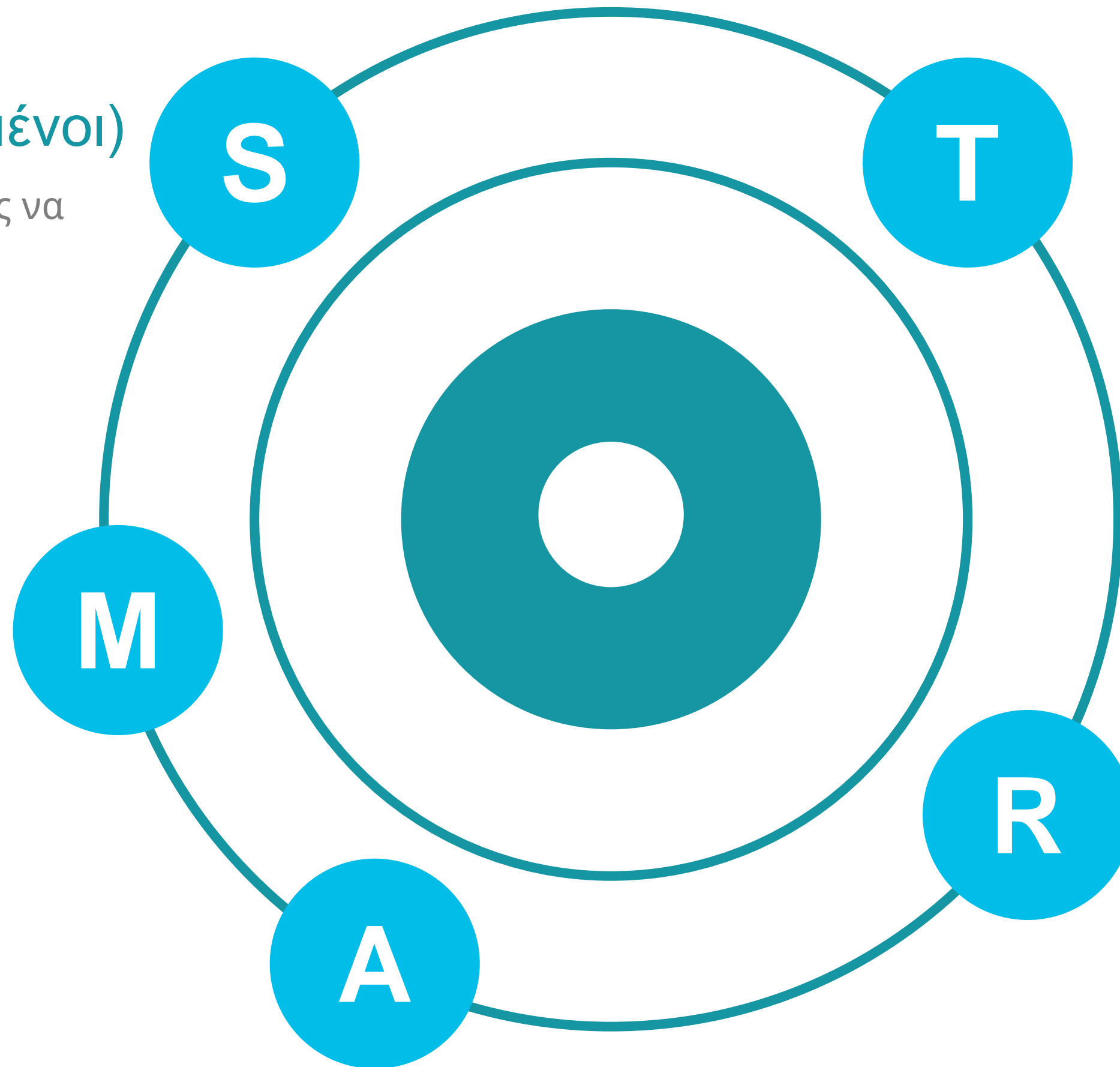
Να είσαι ξεκάθαρος στο τι θέλεις να πετύχεις.

Measurable (Μετρήσιμοι)

Σιγουρέψου ότι οι στόχοι μπορούν να μετρηθούν κι ότι μπορείς να διαπιστώσεις αν τους έχεις πετύχει.

Achievable (Επιτεύξιμοι)

Έλεγξε αν οι στόχοι σου είναι τέτοιοι που να έχεις το χρόνο και τους πόρους για να τους πετύχεις.



Timely (Χρονικοί)

Όρισε ένα ρεαλιστικό χρονικό περιθώριο για την επίτευξη των στόχων.

Relevant (Σχετικοί)

Σιγουρέψου ότι οι στόχοι σου είναι προς την κατεύθυνση που θέλεις να πάει η επιχείρησή σου, για παράδειγμα, αύξηση κέρδους, πρόσληψη περισσότερων ανθρώπων

Παράδειγμα στόχου

Γενικός Στόχος

Θέλω να αναπτύξω την επιχείρησή παροχής υπηρεσιών που έχω.

SPECIFIC:

Θα κερδίσω 4 νέους πελάτες.

MEASURABLE:

Θα μετρήσω την πρόοδό μου παρακολουθώντας πόσους νέους πελάτες κερδίζω ενώ παράλληλα διατηρώ το υφιστάμενο πελατολόγιό μου.

ACHIEVABLE:

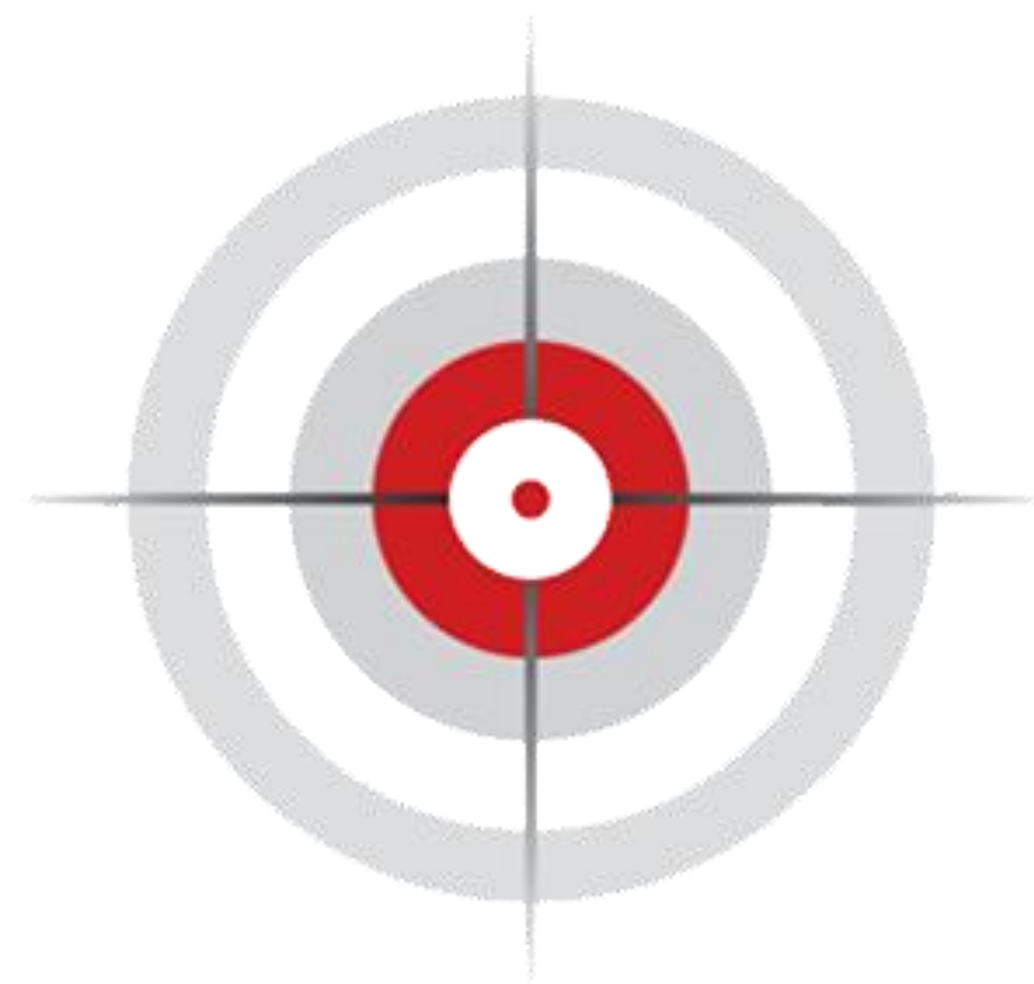
Θα κερδίσω 4 νέους πελάτες αφού ήδη έχω τον απαραίτητο διαθέσιμο χρόνο στο πρόγραμμα του δεκαπενθημέρου μου.

RELEVANT:

Η προσθήκη πελατών στο πελατολόγιό μου θα μου επιτρέψει να μεγαλώσω την επιχείρησή μου και να αυξήσω το εισόδημά μου.

TIMELY:

Θα έχω 4 νέους πελάτες μέσα σε 3 μήνες.

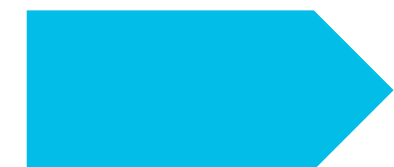


Πως υλοποιείς στόχους (1)

Αφού φτιάξεις τη λίστα των στόχων σου ως επιχείρηση, θα χρειαστεί να προγραμματίσεις πως θα τους πετύχεις.

Να είσαι ρεαλιστής στο τι αναμένεις ότι μπορείς να κάνεις. Ίσως είναι χρήσιμο να σπάσεις τα μεγάλα βήματα σε μικρότερα.

Υπάρχουν ορισμένα πράγματα που ίσως είναι χρήσιμο να σκεφτείς όταν σχεδιάζεις τη στρατηγική σου για να πετύχεις τους στόχους σου...



Πως υλοποιείς στόχους (2)



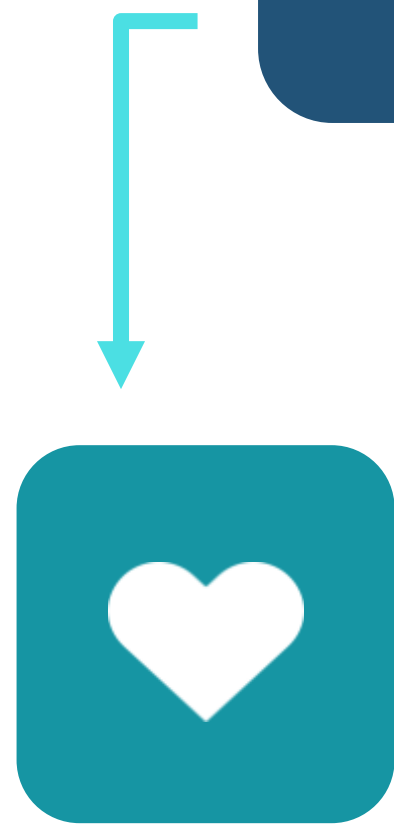
Χρονικό διάστημα

Πόσο πολύ εκτιμάς ότι θα σου πάρει μια ενέργεια μέχρι να ολοκληρωθεί (όρισε ημερομηνία έναρξης και λήξης)



Ενέργειες

Περιέγραψε τις ενέργειες που θα κάνεις λεπτομερώς (π.χ. έρευνα 5 τουλάχιστον προμηθευτών στην Αττική και αξιολόγηση πλεονεκτημάτων-μειονεκτημάτων σε λίστα)



Υπευθυνότητες

Κατέγραψε το άτομο ή τα άτομα που είναι υπεύθυνα για την επίτευξη κάθε βήματος



Πόροι

Προσδιόρισε με λεπτομέρεια τον προϋπολογισμό, τις απαιτήσεις σε ανθρώπους και άλλες προμήθειες που θα χρειαστούν

Το επιθυμητό αποτέλεσμα

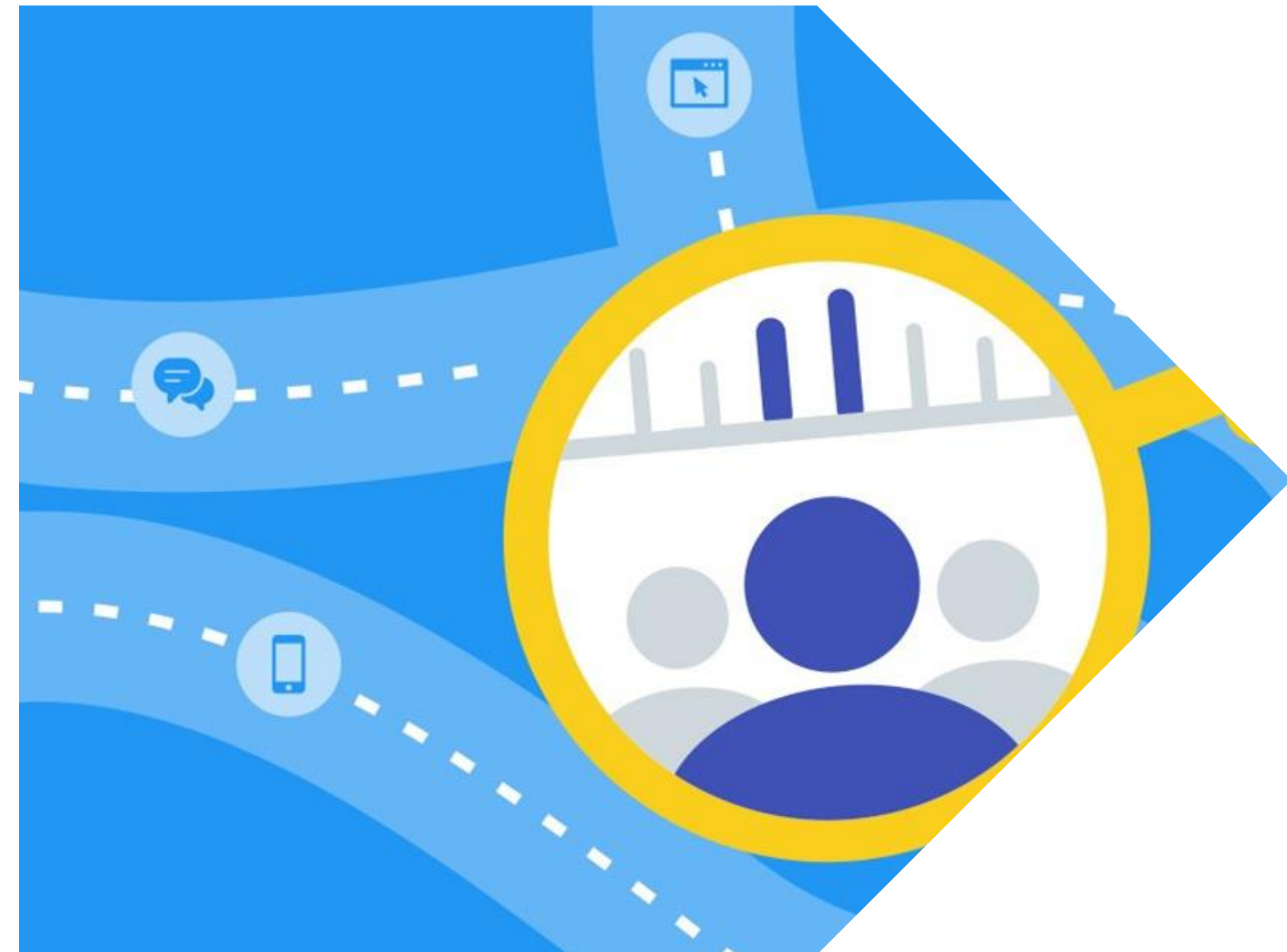
Περιέγραψε τι αναμένεις από τις ενέργειές σου και πως θα ξέρεις ότι ο στόχος επιτεύχθηκε

Πως μετράς στόχους

Φτιάξε ένα σύστημα που θα σε βοηθάει να μετράς και να παρακολουθάς τους στόχους σου.

Αυτό μπορεί να είναι απλό, όπως π.χ. το να τικάρεις/διαγράψεις μια ολοκληρωμένη ενέργεια σε μια λίστα, ή μια πιο σύνθετη διαδικασία παρακολούθησης σχετική με την επιχείρησή σου.

Μην ξεχνάς να ανταμοίβεις τον εαυτό σου και τους άλλους εργαζόμενους όταν πετυχαίνετε τους στόχους της επιχείρησής σας.



Στόχοι & ISOms

Ενέργειες

Στο ISOms χειριζόμαστε τους στόχους μαζί με τις ενέργειες που αποφασίζονται για την επίτευξή τους. Όταν κάτι αλλάζει, το σύστημα ενημερώνει τους ενδιαφερόμενους χρήστες real time.

Μετρήσεις

Στο ISOms παρακολουθούμε τους στόχους καταγράφοντας και τις περιοδικές μετρήσεις τους. Έτσι συγκεντρώνουμε πλήθος πολύτιμων πληροφοριών σε ένα μέρος.

The screenshot shows the SARP system interface with a table of targets. The table has columns for No, Indicator, Year, Period, Unit, Target, Project / Program, and Standards. The data is as follows:

No	Indicator	Year	Period	Unit	Target	Project / Program	Standards
TRG30	Βελτιώσεις YAE	2017	1/1/17 - 31/12/17	Αριθμός Βελτιώσεων που προτάθηκαν	>3	Πρόγραμμα Διαχείρισης YAE 2017	OHSAS 18001
TRG31	Προβλήματα εξοπλισμού και περιβάλλοντος εργασίας	2017	1/1/17 - 31/12/17	Αριθμός προβλημάτων	<6	Πρόγραμμα Διαχείρισης YAE 2017	OHSAS 18001
TRG12	Περιθώριο Κέρδους	2016	1/1/16 - 31/12/16	(%)	>10	..	ISO 9001
TRG3	Ικανοποίηση πελατών	2016	1/1/16 - 31/12/16	(%)	>90	..	ISO 9001
TRG38	Βαθμός επίτευξης στόχων ποιότητας προηγούμενης περιόδου	2017	1/1/17 - 31/12/17	(%)	>80	Πρόγραμμα Διαχείρισης Ποιότητας 2017	ISO 9001
TRG37	Βελτιώσεις ποιότητας	2017	1/1/17 - 31/12/17	Αριθμός Βελτιώσεων που προτάθηκαν	>3	Πρόγραμμα Διαχείρισης Ποιότητας 2017	ISO 9001
TRG36	Παράπονα πελατών	2017	1/1/17 - 31/12/17	Αριθμός παραπόνων πελατών	<12	Πρόγραμμα Διαχείρισης Ποιότητας 2017	ISO 9001
TRG35	Αφώσωση Πελατών	2017	1/1/17 - 31/12/17	Αριθμός πελατών ανά έτος	>50	Πρόγραμμα Διαχείρισης Ποιότητας 2017	ISO 9001
TRG5	Αφώσωση Πελατών	2016	1/1/16 - 31/12/16	Αριθμός πελατών ανά έτος	>40	..	ISO 9001
TRG6	Εργατικά Ατυχήματα ανά εργαζόμενο	2016	1/1/16 - 31/12/16	(%)	0	..	OHSAS 18001
TRG34	Παραγωγικότητα διοικητικής υποστήριξης	2017	1/1/17 - 31/12/17	€ ανά εργαζόμενο	>14000	Πρόγραμμα Διαχείρισης Ποιότητας 2017	ISO 9001
TRG4	Παράπονα πελατών	2016	1/1/16 - 31/12/16	Αριθμός παραπόνων πελατών	<6	..	ISO 9001
TRG8	Συναντήσεις για την YAE	2016	1/1/16 - 31/12/16	Αριθμός	>8	..	OHSAS 18001

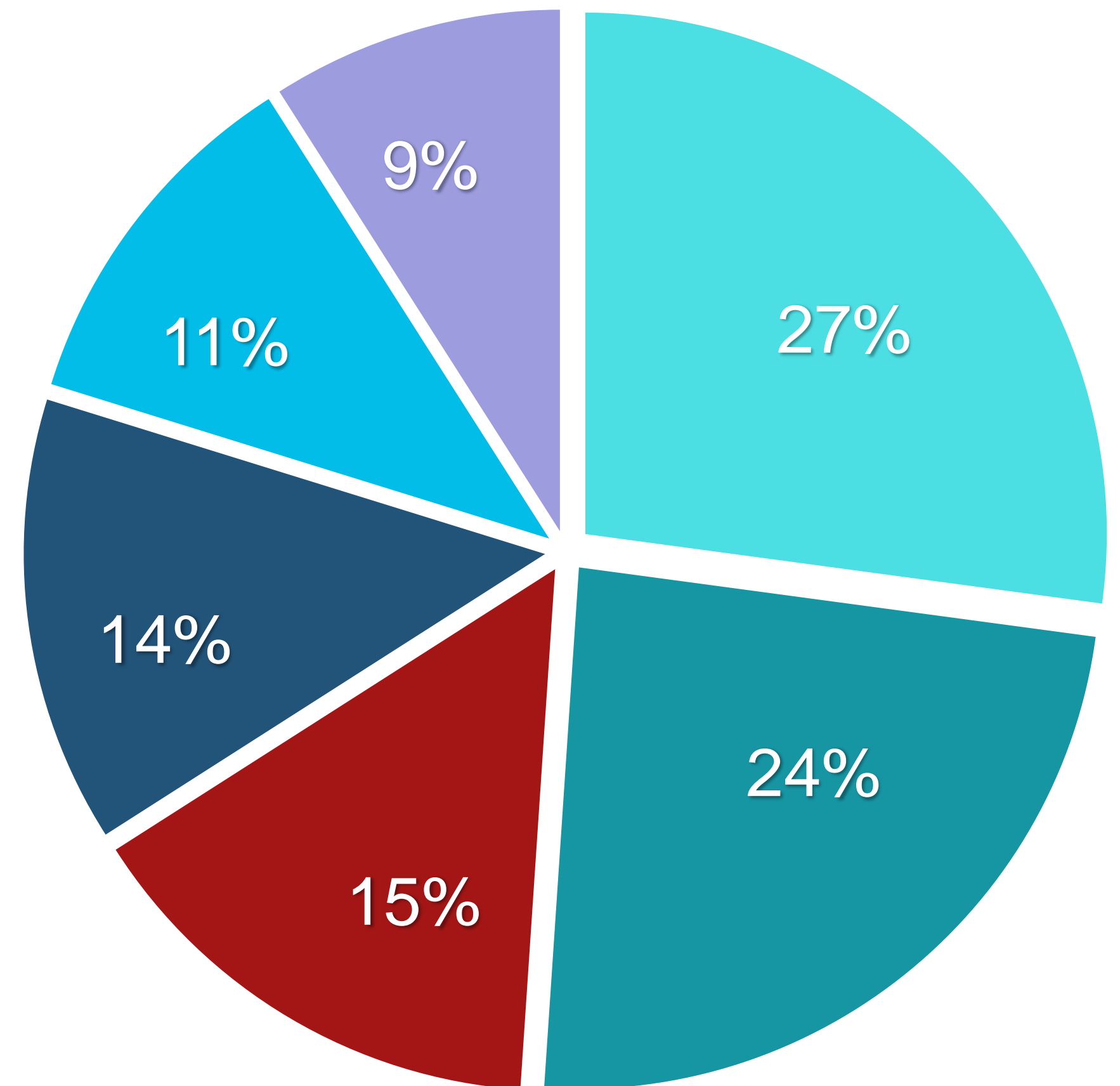
ISOms εργαλεία

Control charts, Dashboards, Notifications

Με το ISOms έχουμε στατιστικά σε πραγματικό χρόνο. Οι καθημερινές δραστηριότητες συνδέονται με δείκτες & στόχους. Οι χρήστες ειδοποιούνται αυτόματα με email όταν ένα κρίσιμο σημείο επιτευχθεί.

Υπάρχουν dashboard widgets ώστε κάθε χρήστης να μπορεί να δει τους στόχους του και τα αποτελέσματα ανά πάσα στιγμή. Γίνεται συνδυασμός δεδομένων από διάφορους πίνακες/αρθρώματα και σύνθετοι υπολογισμοί.

■ JAN ■ FEB ■ MAR ■ APR ■ MAY ■ JUN





ISOmS HRM

ONLINE CRM ECOSYSTEM



Για περισσότερες πληροφορίες >>> <http://www.osys.gr/products/isoms-hrm>



Omicron Systems / www.osys.gr

Ελλάδα, Αθήνα

+302109762600

ΕΠΙΚΟΙΝΩΝΙΑ

[youtube.com
/omicronsystems](https://www.youtube.com/omicronsystems)



[facebook.com
/osys.gr](https://www.facebook.com/osys.gr)



[twitter.com
@omicronsystems](https://twitter.com/omicronsystems)



[google.com
/+OsysGr](https://www.google.com/+OsysGr)

SEARCH
SUBSCRIBE
FOLLOW



Διεύθυνση:
Άρτης 1, Μοσχάτο

Τηλέφωνο:
+30 210 9762600

Email:
info@osys.gr

Web:
www.osys.gr



Ευχαριστούμε